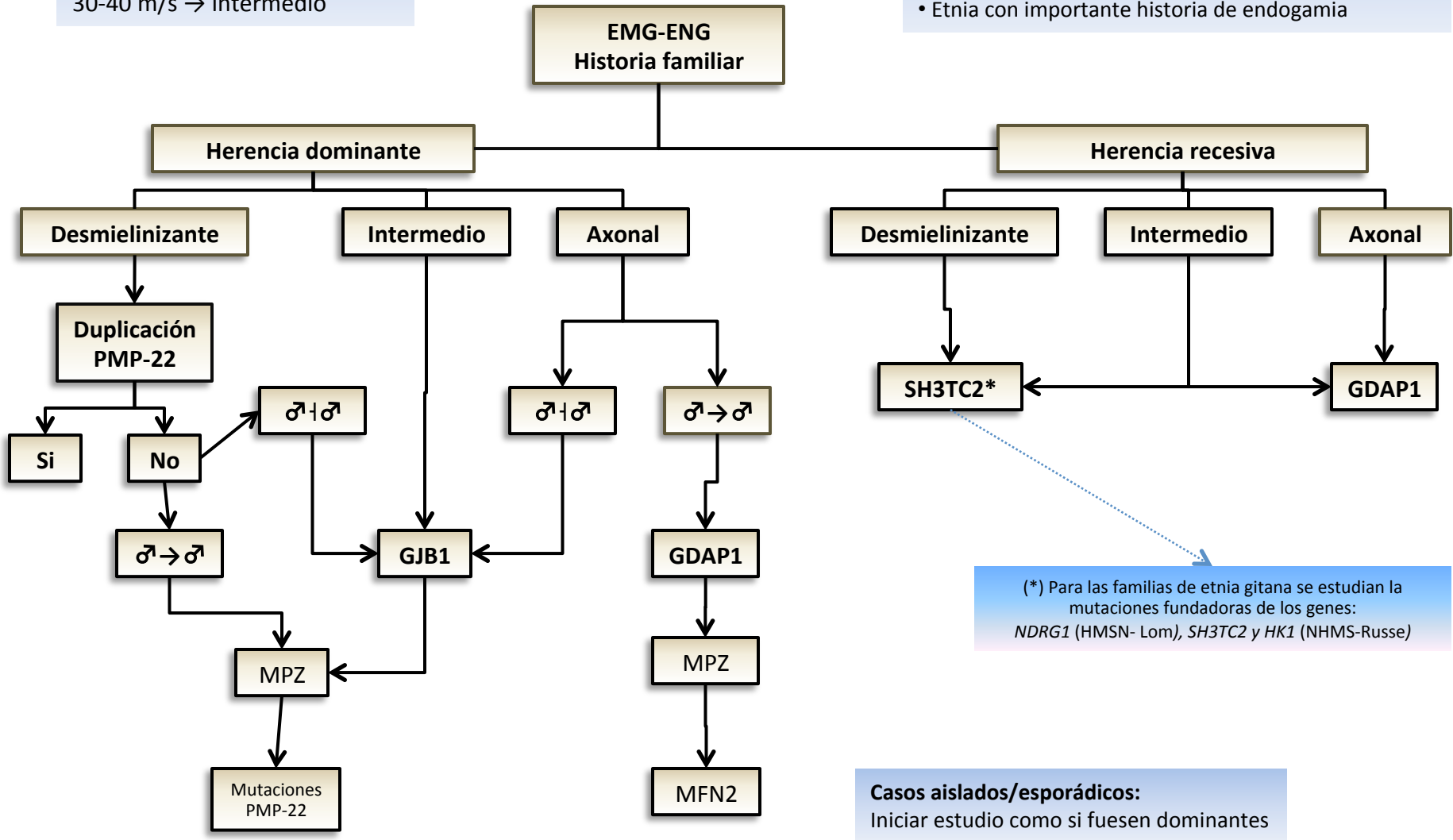


VCMotora mediano:
 <38 m/s → desmielinizante
 >38 m/s → axonal
 30-40 m/s → intermedio

Valoración como recesivos:

- 2 o más casos afectados con padres explorados y sin signos de enfermedad
- Historia de consanguineidad
- Etnia con importante historia de endogamia



Casos aislados/espóradicos:
 Iniciar estudio como si fuesen dominantes